



**FTDIProg110**

---

**FTDIProg110**

**Описание на програмното осигуряване**

**(Версия 1.0.0.100)**

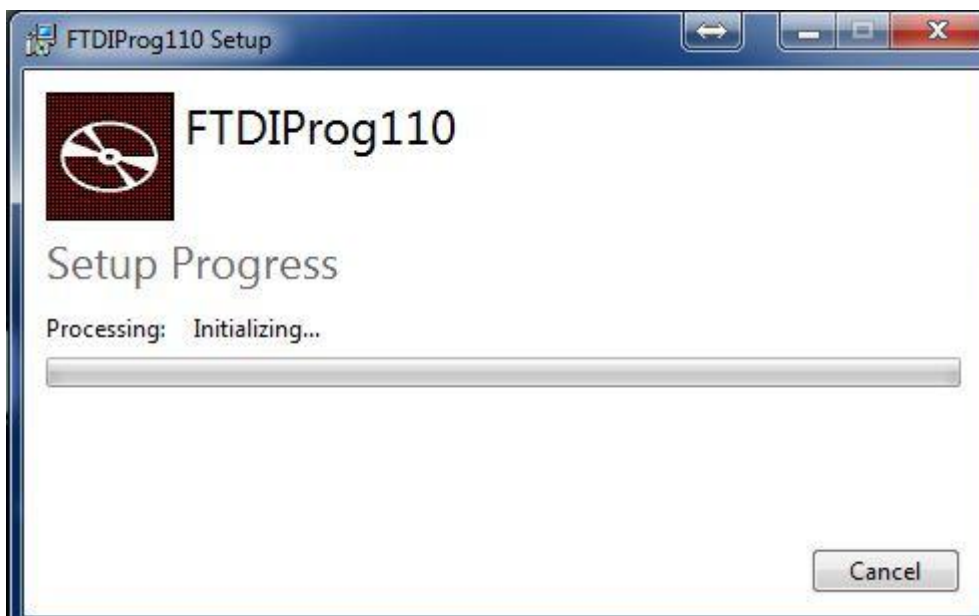


## 1. Инсталация на програмата

1.1 Стартирайте инсталацията от файла FTDIProgInstall110.exe



1.2 Поставете отметка, че сте съгласни с лицензните условия и натиснете **Install**.

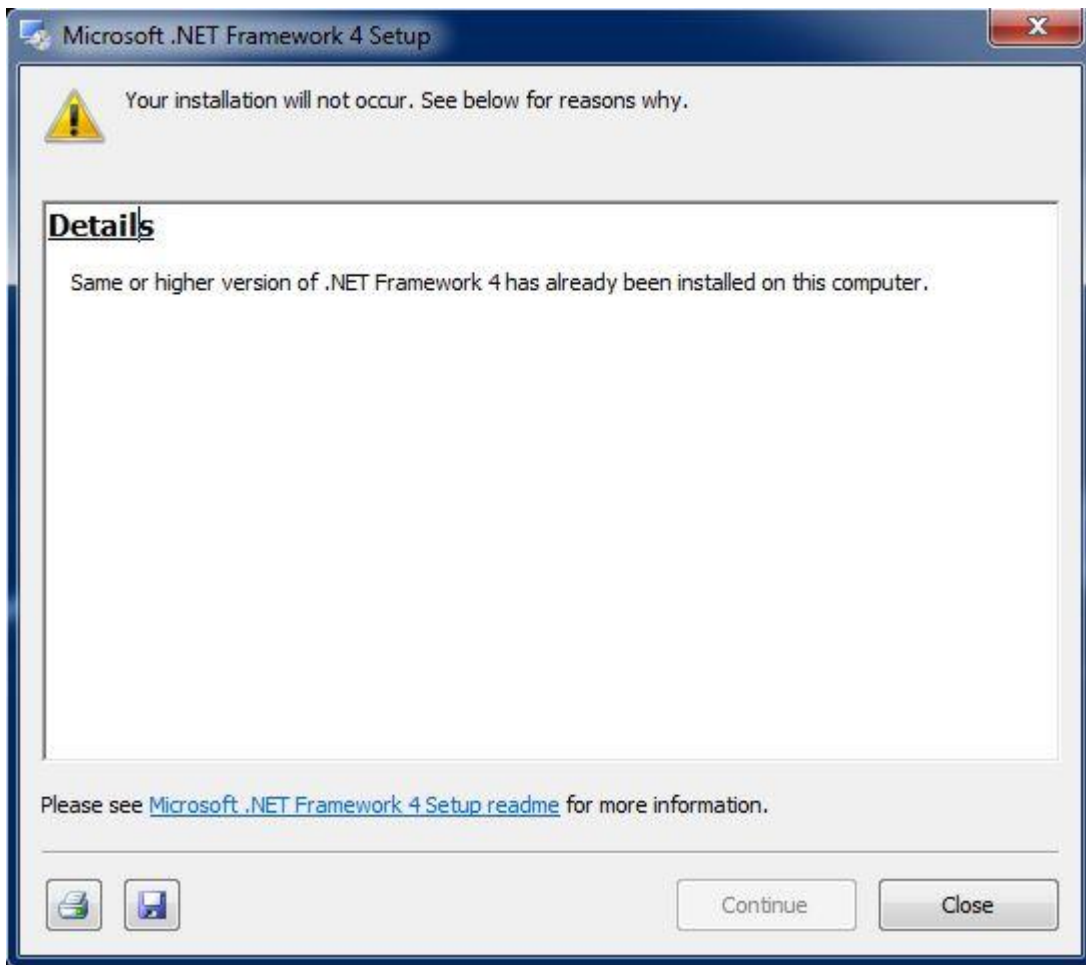




## FTDIProg110

1.3 По време на инсталацията ще бъде проверено дали имате инсталиран .NET Framework 4.

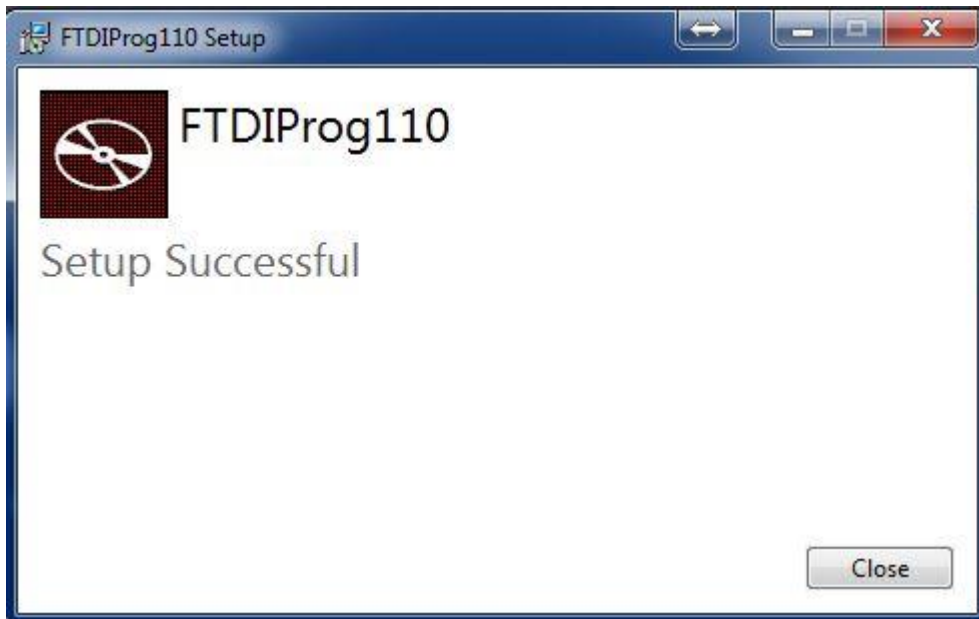
1.4 NET Framework 4 е необходим за да работи програмата. Ако го нямате инсталиран то инсталацията ще стартира допълнително приложение, което ще се опита да го инсталира. Ако имате проблем с инсталирането на .NET Framework 4 се обърнете към вашия системен администратор.



1.5 Ако го имате инсталиран натиснете бутона **Close** и продължете инсталацията.



## FTDIProg110

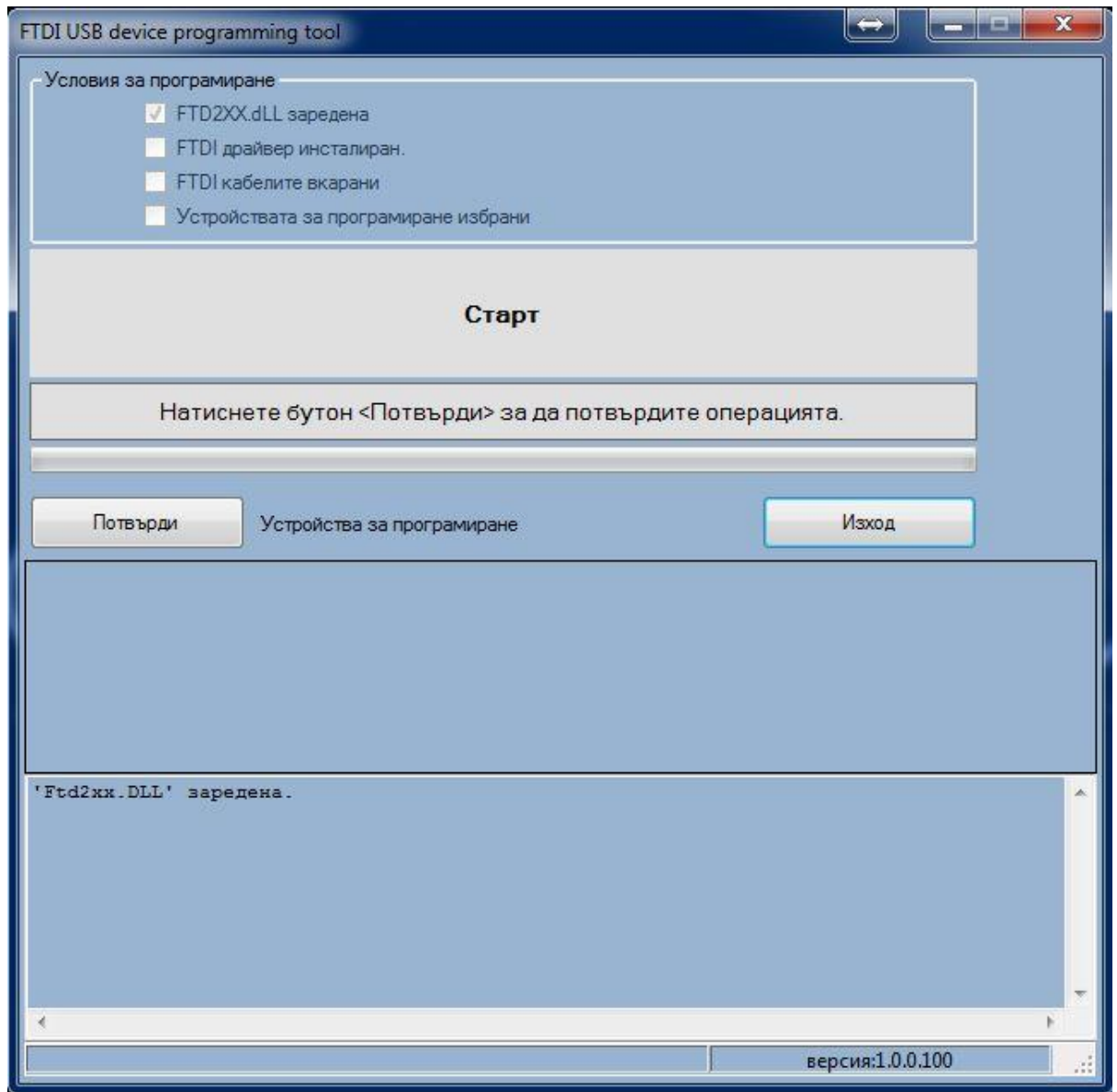


1.6 След като завърши инсталацията натиснете **Close**.



## 2. FTDIProg описание на програмата

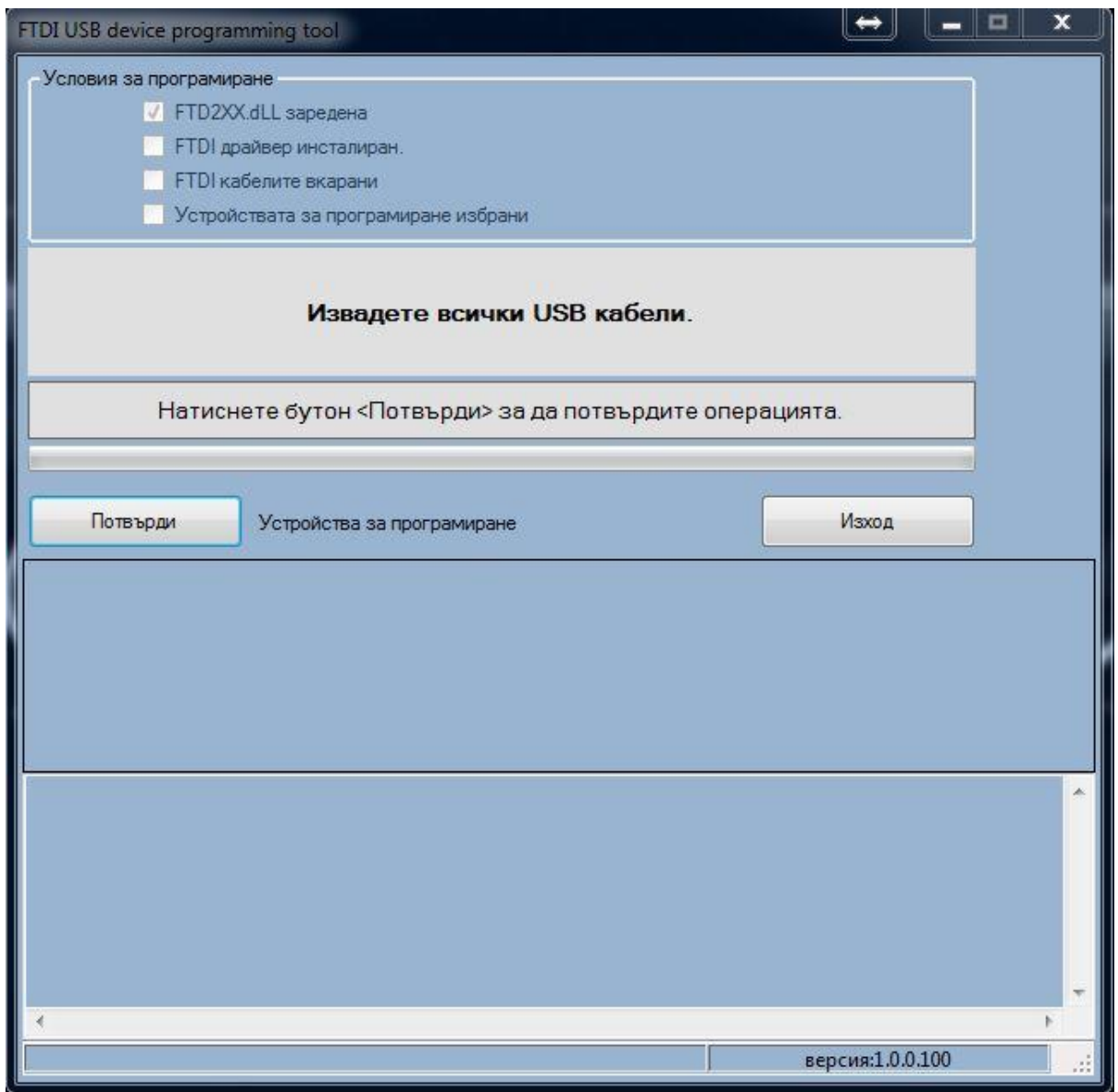
2.1 Може да стартирате програмата от иконата на десктопа или от старт меню.



2.2 За да стартирате процедурата по препрограмиране на кабела натиснете бутона **Потвърди**.

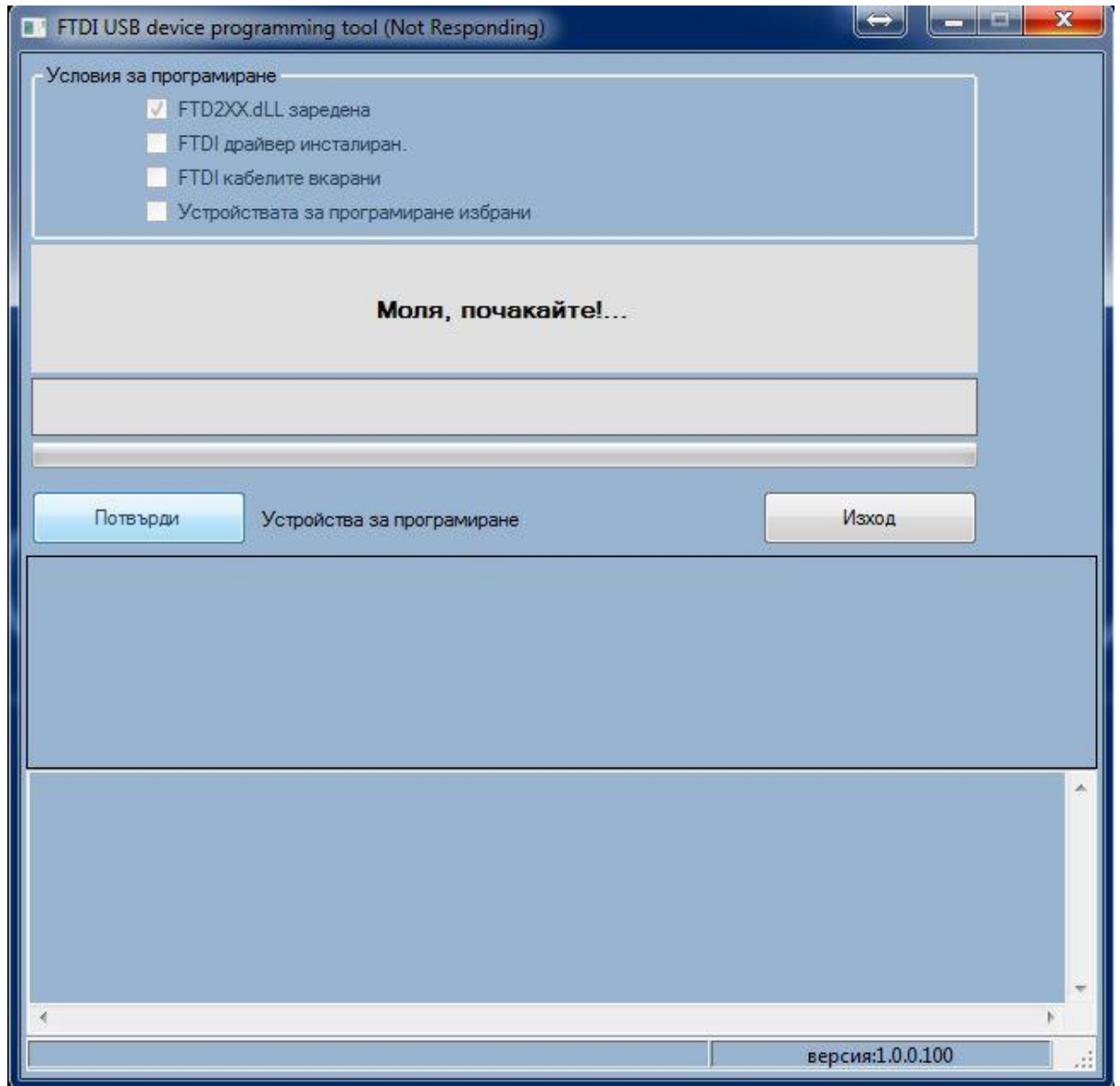


2.3 Необходимо е да ивадите от USB входовете на вашия компютър всички свързани USB устройства. След като го направите натиснете бутона **Потвърди**.





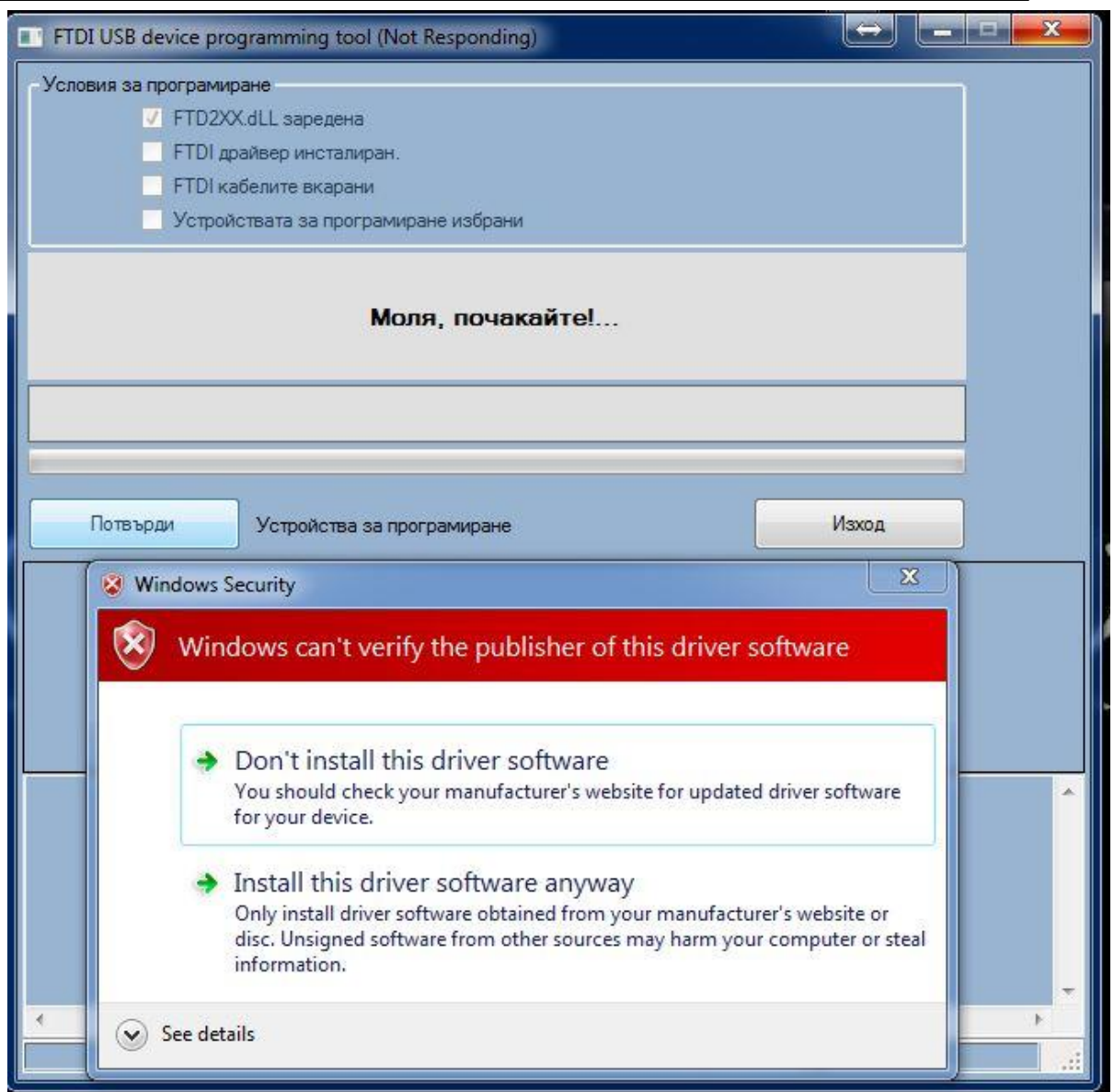
2.4 Програмата проверява дали е инсталирана последната версия на драйвера.



Ако има по-нова се опитва да я инсталира



## FTDIProg110



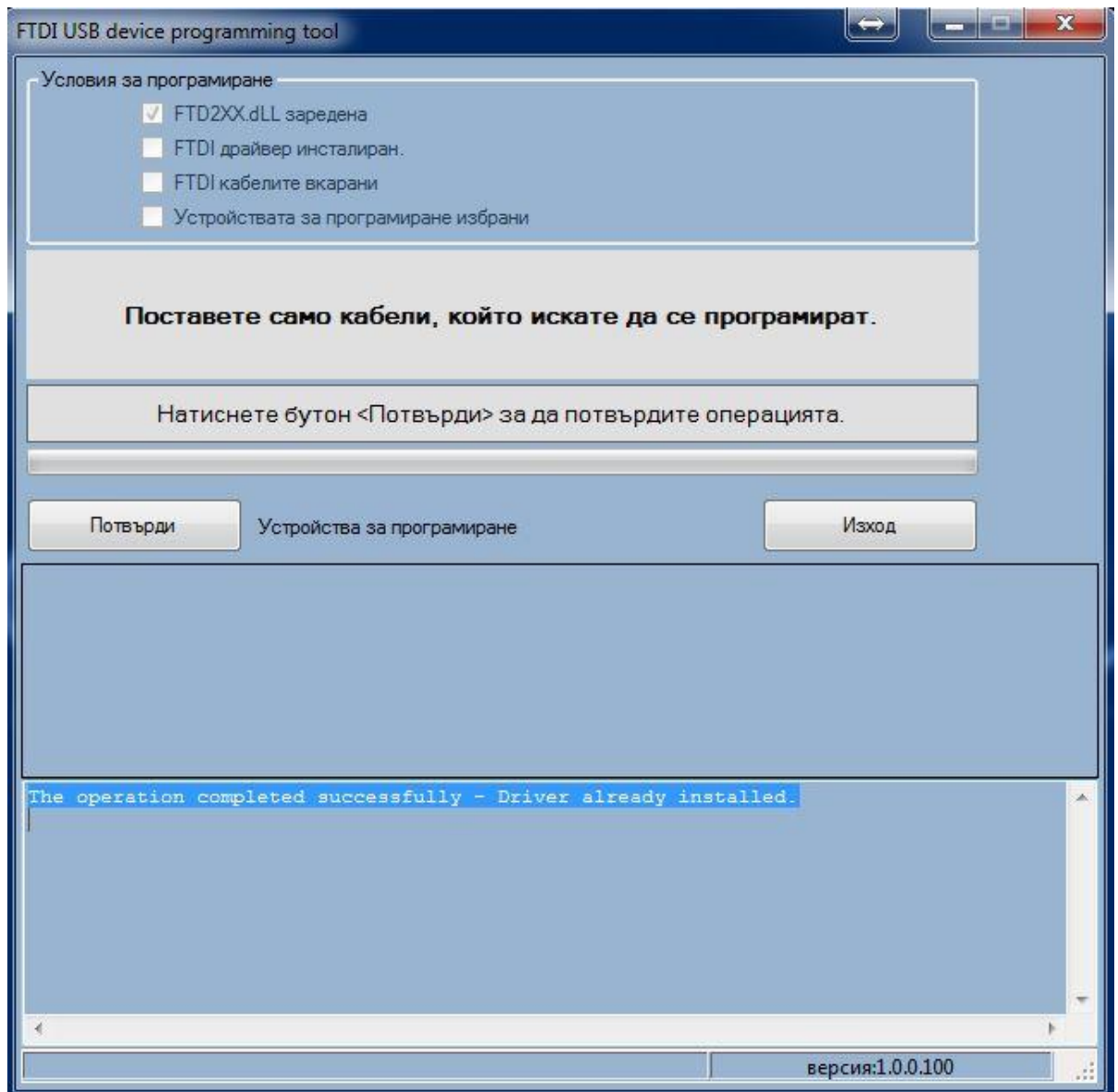
Избира се **Install this driver software anyway.**





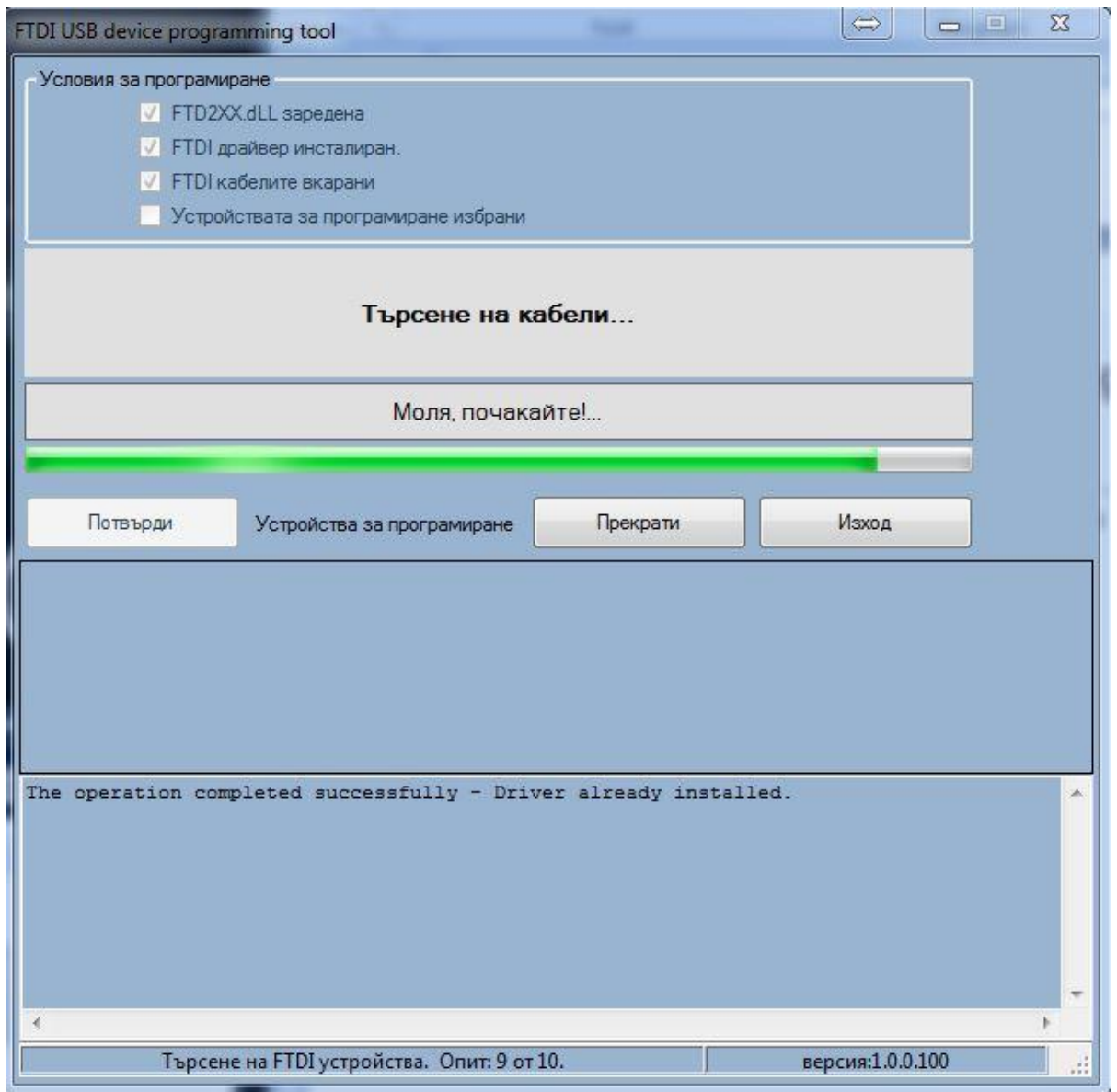
## FTDIProg110

2.5 След проверката на драйвера поставете само кабела/и, който искате да препрограмирате и натиснете **Потвърди**.





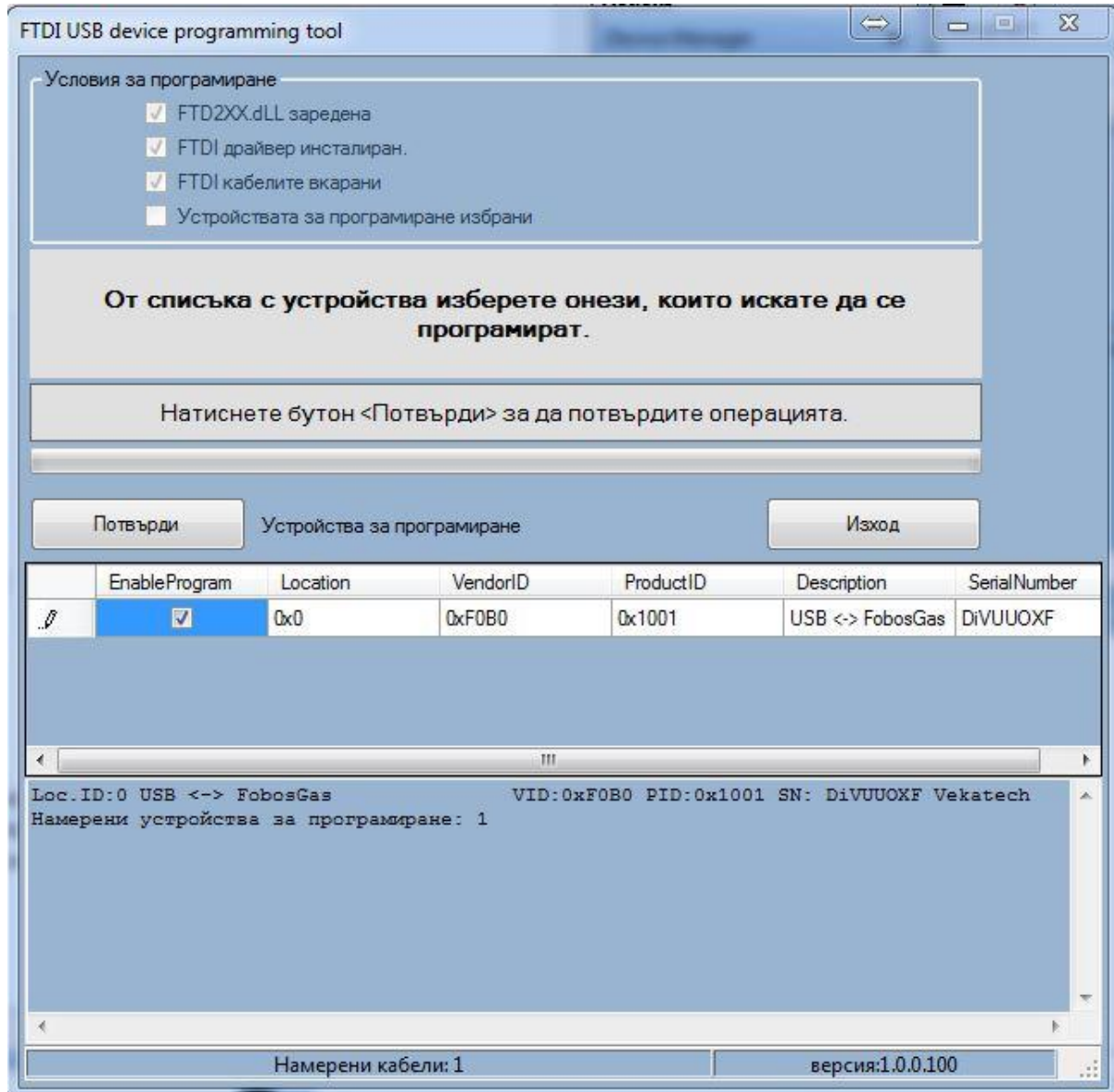
## 2.6 Програмата започва да търси кабела/и





## FTDIProg110

2.7 Ако открие кабел/и то същите се изписват с техните идентификации и сериини номер в прозореца на програмата.

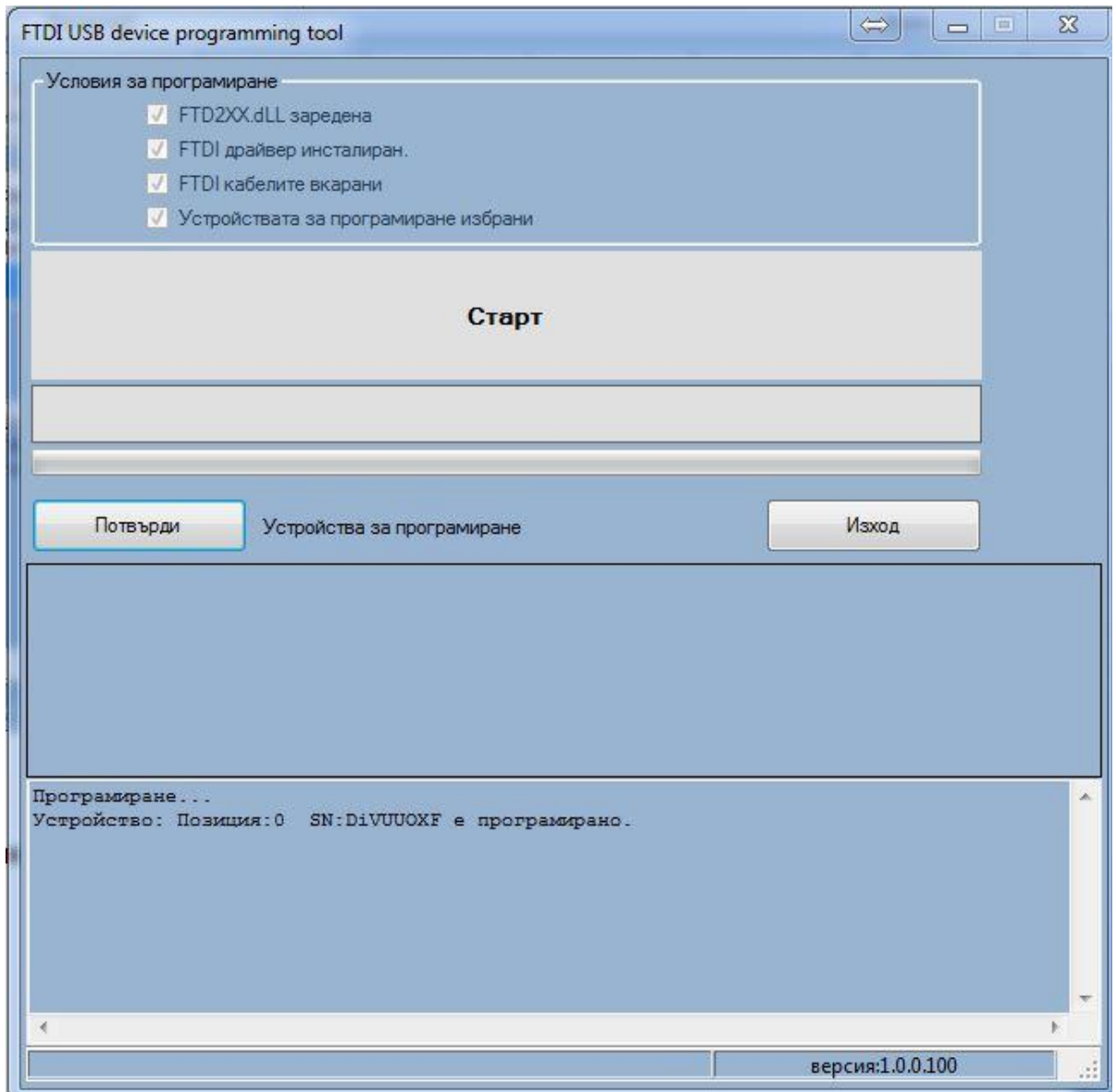


2.8 С отметка се отбелязват кабелите, които желаете да се препрограмират и натискате бутона **Потвърди**.



## FTDIProg110

2.9 След успешно програмиране може да затворите програмата от бутона **Изход**.



2.10 За да продължите да ползвате кабела е нужно да го рестартирате. Това става като го извадите и включите отново в USB входа на компютъра.